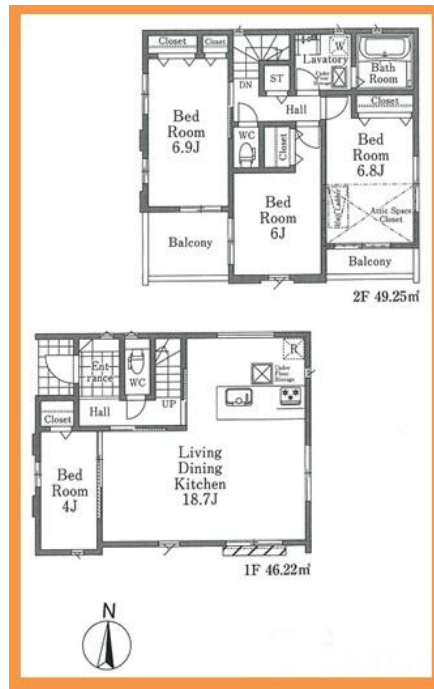


人気の前川小学校区内です。  
南6m×西4mの角地です。

間取り **4LDK**

建物面積 **95.47㎡**

築年月 **2022年06月**



最寄駅	<b>蕨駅</b>
間取タイプ	<b>4LDK</b>
価格	<b>4,580万円</b>

物件所在地	埼玉県川口市本前川1丁目26番6川口市本前川1丁目(第7期)(1号棟)		
交通	JR京浜東北・根岸線 蕨 バス7分 バス停 三枚橋 徒歩3分		
土地面積	実測 79.99㎡	私道面積(共有持分)	なし
建物	構造・規模	木造 2階建	
	面積	95.47㎡	
	間取内訳	洋 4・6・6.8・6.9 LDK 18.7	
土地権利	所有権	地目	宅地
都市計画	市街化区域	用途地域	1種住居
建ぺい率	70%	容積率	200%
築年月	2022年06月	駐車場	
現況	建築中	引渡日	2022年6月下旬予定
建築確認番号	第K S 121-3110-50882号		
接道状況(角地・間口)	角地: 2方道路 南6.0m 公道 接面7.5m 西4.0m 公道 接面9.7m		
設備	オートバス, バス1坪以上, 浴室暖房, 浴室乾燥機, トイレ2ヶ所, 温水洗浄便座, シャワー付洗面化粧台, 3口以上コンロ, システムキッチン, 浄水器, クローゼット, 床下収納, グルニエ, ダウンライト, フットライト, 省エネ給湯器, 都市ガス, 複層ガラス, 全居室フローリング, 電気, 上水道, 下水道, ダブル...		
備考	・川口市景観条例・フラット35S(Bタイプ)をご利用の場合には16.5万円(税込)の申請費用がかかります。・川口都市計画事業 芝東第6土地区画整理事業地内 地勢: 平坦 利用駅1: JR京浜東北・根岸線 川口バス30分 バス停 三枚橋 徒歩3分		

## 新築売戸建住宅

### チェックポイント!

- 新築 ●2面採光 ●24時間換気システム ●外壁サイディング ●区画整理地内 ●整形地 ●閑静な住宅街 ●建築確認完了検査済証 ●新築時・増改築時の設計図書
- オートバス ●バス1坪以上 ●浴室暖房 ●浴室乾燥機 ●トイレ2ヶ所 ●温水洗浄便座 ●シャワー付洗面化粧台 ●3口以上コンロ ●システムキッチン ●浄水器 ●クローゼット ●床下収納 ●グルニエ ●ダウンライト ●フットライト ●省エネ給湯器 ●都市ガス ●複層ガラス ●全居室フローリング ●電気 ●上水道 ●下水道 ●ダブルロックドア ●モニターインターホン ●ディンプルキー ●シャッター雨戸 ●火災警報器(報知機)

この図面は物件情報の一部を抜粋して掲載しております。(現況優先) 付帯条件や別途料金等が発生する場合がありますのでご確認ください。

## 有限会社リテールホーム

埼玉県知事免許(5)第18795号 〒333-0842 埼玉県川口市前川4丁目26-17

☎ 048-269-7391 fax 048-269-7392 定休日: 火曜日・水曜日  
0120-055-203

■取引態様: 媒介

infosheet 物件番号 69751955031

at home